



---

# FIT-jelentés :: 2016

## Telephelyi jelentés

6. évfolyam :: Általános iskola

## Boldog Gizella Katolikus Óvoda és Általános Iskola

7700 Mohács, Szabadság utca 2.

OM azonosító: 027217

Telephely kódja: 001



EMBERI ERŐFORRÁSOK  
MINISZTERIUMA

● KÖZNEVELÉSI HIVATAL



Köznevelési Mérés  
Értékelési Osztály

## Létszám adatok

A telephely létszámadatai az általános iskolai képzéstípusban a 6. évfolyamon

Osztály neve	Tanulók száma						
	Összesen	SNI tanulók	Mentesült tanulók	BTMN tanulók	HHH tanulók	Jelentésre jogosult tanulók	A jelentésben szereplők
a	31	0	0	1	1	31	31
<b>Összesen</b>	<b>31</b>	<b>0</b>	<b>0</b>	<b>1</b>	<b>1</b>	<b>31</b>	<b>31</b>

A Tanulói háttérkérdőívre és a családháttér-indexre vonatkozó létszám adatok

Osztály neve	Tanulók száma		
	Jelentésre jogosultak	Tanulói kérdőívet kitöltötte	Van CSH-indexe
a	31	30	27
<b>Összesen</b>	<b>31</b>	<b>30</b>	<b>27</b>

A sajátos nevelési igényű vagy problémákkal küzdő tanulók adatai

Sajátos nevelési igény típusa	Tanulók száma	
	SNI/BTMN tanulók	Mentesültek a teszt megírása alól
Testi, érzékszervi vagy beszéd fogyatékos tanulók	0	0
Enyhe, közép súlyos vagy súlyos értelmi fogyatékos vagy autista tanulók	0	0
A megismerő funkciók vagy a viselkedés fejlődésének (organikus okra visszavezethető vagy vissza nem vezethető) tartós és súlyos rendellenességével küzdő tanulók	0	0
Beilleszkedési, tanulási vagy magatartási nehézségekkel küzdő tanulók	1	0
<b>Összesen</b>	<b>1</b>	<b>0</b>

A mentesülő tanulók adatai

A mentesség oka	Tanulók száma
SNI tanuló	0
Ideiglenes sérülés miatt mentesített tanuló	0
Nyelvi szempontból mentesíthető tanuló	0
<b>Összesen</b>	<b>0</b>

A telephely jelentésre jogosult tanulóinak előző év végi matematikajegye

Osztály	Szerepel-e a jelentésben?	Előző év végi matematikajegye						Összesen
		-	1	2	3	4	5	
a	Jelentésben szereplők	0	0	0	2	16	13	31
	Jelentésben nem szereplők	0	0	0	0	0	0	0
<b>Összesen</b>	<b>Jelentésben szereplők</b>	<b>0</b>	<b>0</b>	<b>0</b>	<b>2</b>	<b>16</b>	<b>13</b>	<b>31</b>
	<b>Jelentésben nem szereplők</b>	<b>0</b>	<b>0</b>	<b>0</b>	<b>0</b>	<b>0</b>	<b>0</b>	<b>0</b>

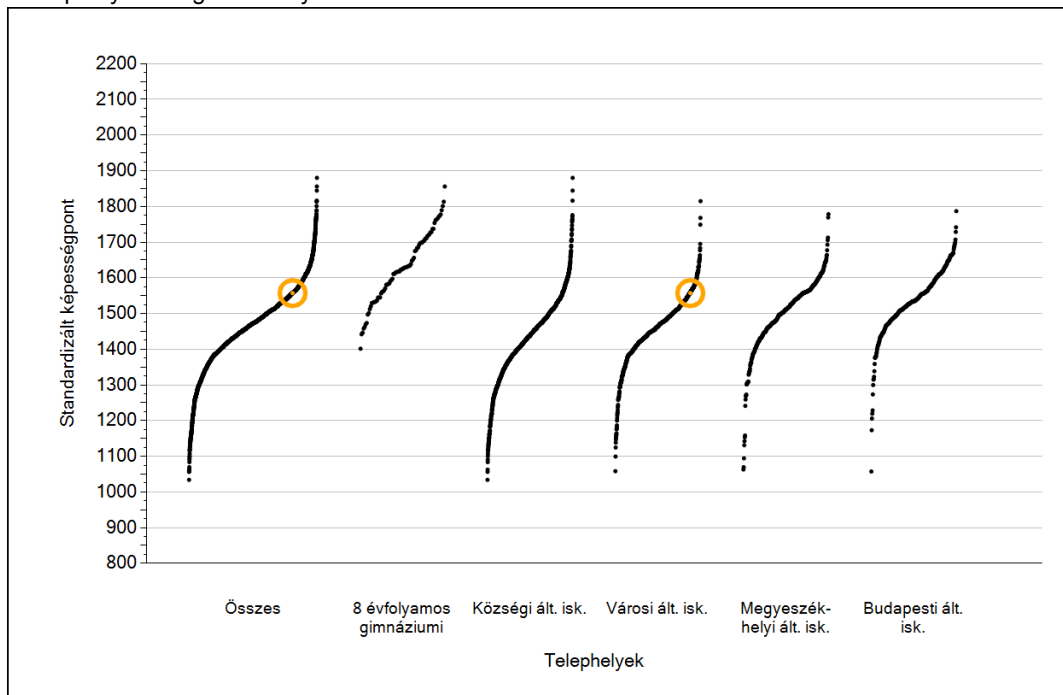


**Matematika**

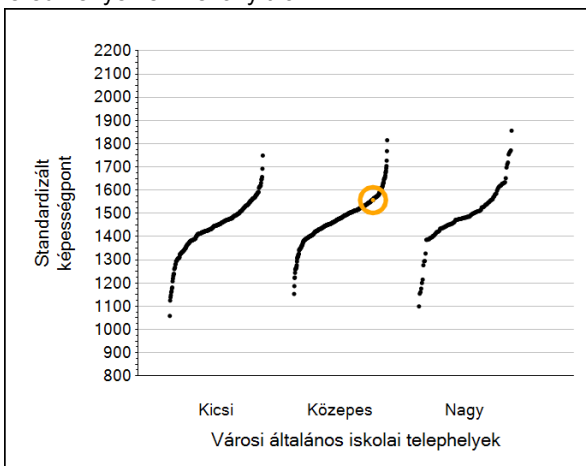
1a

# Átlageredmények

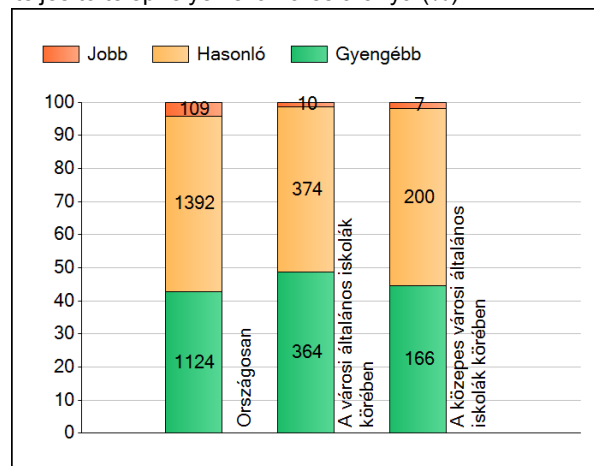
A telephelyek átlageredményeinek összehasonlítása



Az Önök eredményei a városi általános iskolai telephelyek eredményeire viszonyítva



A szignifikánsan jobban, hasonlóan, illetve gyengébben teljesítő telephelyek száma és aránya (%)



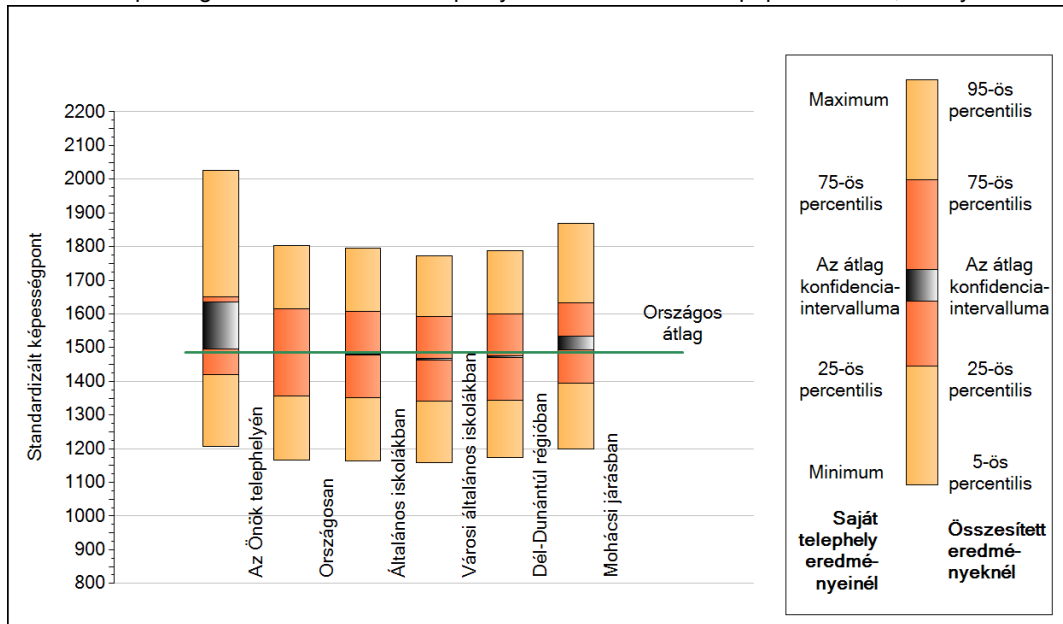
A tanulók átlageredménye és az átlag megbízhatósági tartománya (konfidencia-intervalluma)

<b>Az Önök telephelyén</b>	<b>1557</b>	<b>(1495;1636)</b>
Országosan	1486	(1485;1487)
8 évfolyamos gimnáziumokban	1645	(1640;1650)
Ált. isk.	1479	(1478;1480)
Községi ált. isk.	1432	(1430;1434)
Városi ált. isk.	1466	(1464;1468)
Megyeszékhelyi ált. isk.	1521	(1518;1524)
Budapesti ált. isk.	1544	(1541;1547)
Kis városok ált. isk.	1442	(1439;1445)
Közepes városok ált. isk.	1478	(1475;1480)
Nagy városok ált. isk.	1474	(1470;1478)

1b

## A képességeloszlás néhány jellemzője

A tanulók képességeloszlása az Önök telephelyén és azokban a részpopulációkban, amelyekbe Önök is tartoznak



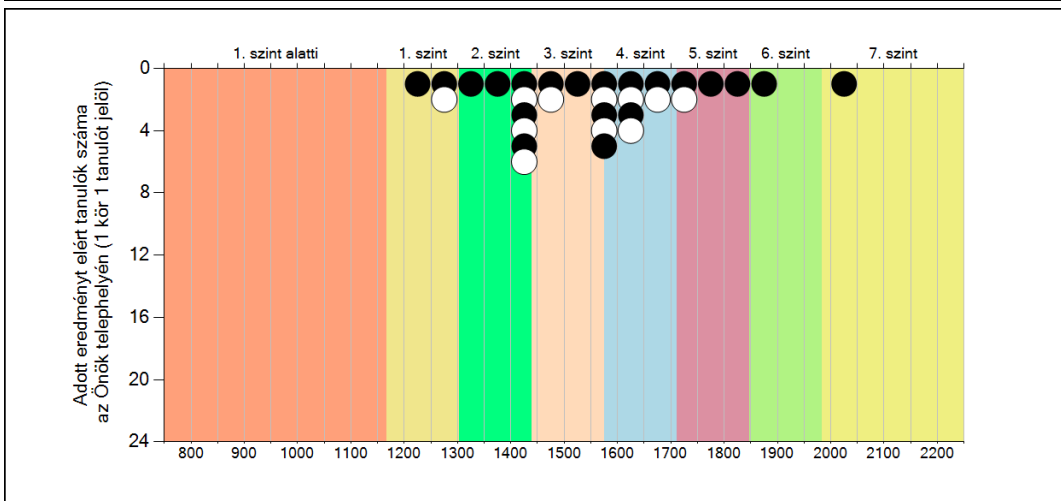
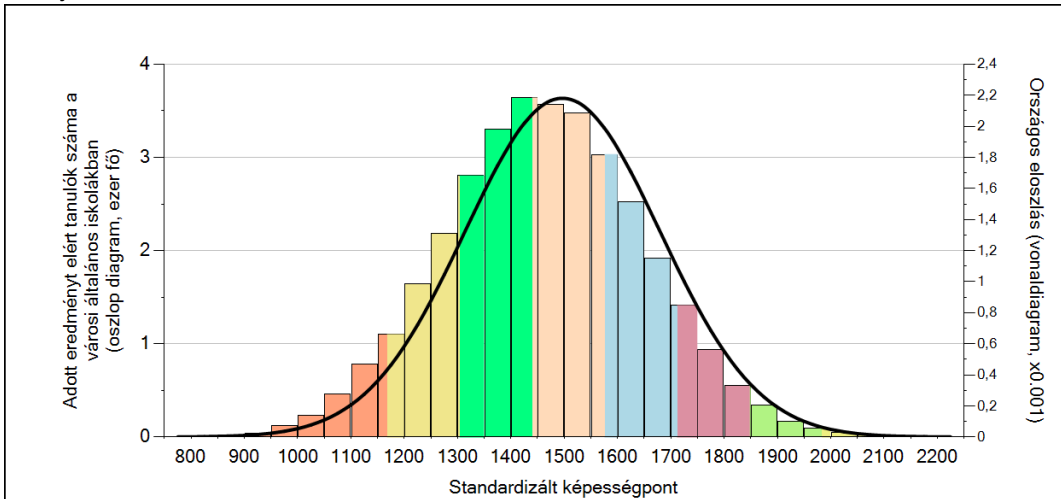
A tanulók képességeloszlása az egyes részpopulációkban

	Min. / 5-ös perc.	25-ös perc.	Átlag (konf. int.)	75-ös perc.	Max. / 95-ös perc.
<b>Az Önök telephelyén</b>	1207	1420	1557 (1495;1636)	1651	2025
Országosan	1166	1356	1486 (1485;1487)	1616	1804
Általános iskolákban	1162	1350	1479 (1478;1480)	1608	1794
Városi általános iskolákban	1159	1341	1466 (1464;1468)	1592	1773
Dél-Dunántúl régióban	1173	1343	1473 (1469;1476)	1600	1787
Mohácsi járásban	1199	1395	1517 (1494;1535)	1633	1868

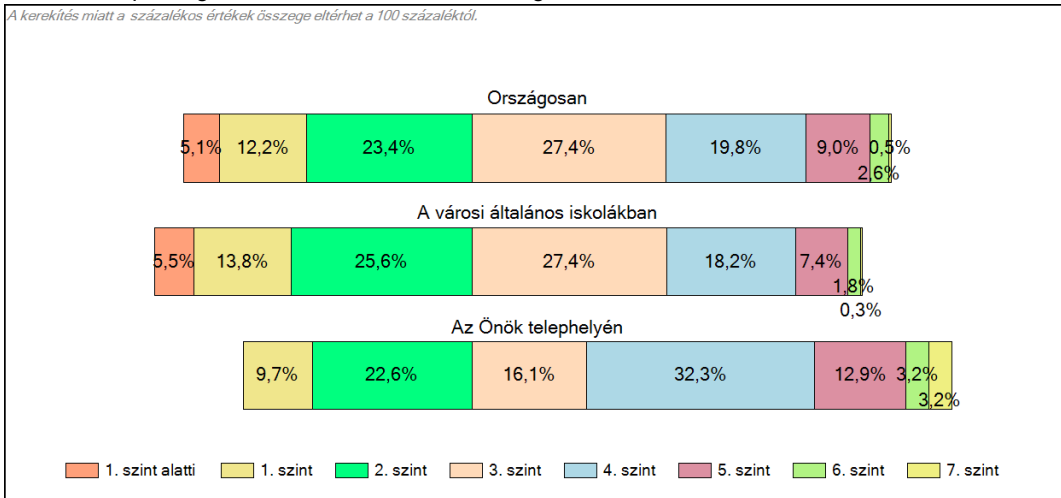
**1c**

**Képességeloszlás**

Az országos eloszlás, valamint a tanulók eredményei a városi általános iskolákban és az Önök városi általános iskolájában



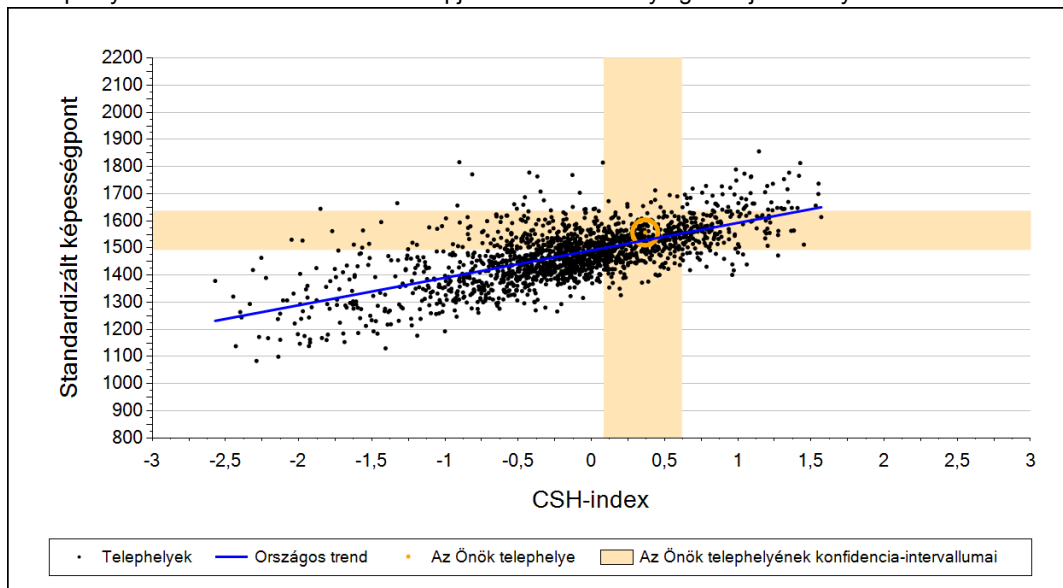
A tanulók képességszintek szerinti százalékos megoszlása



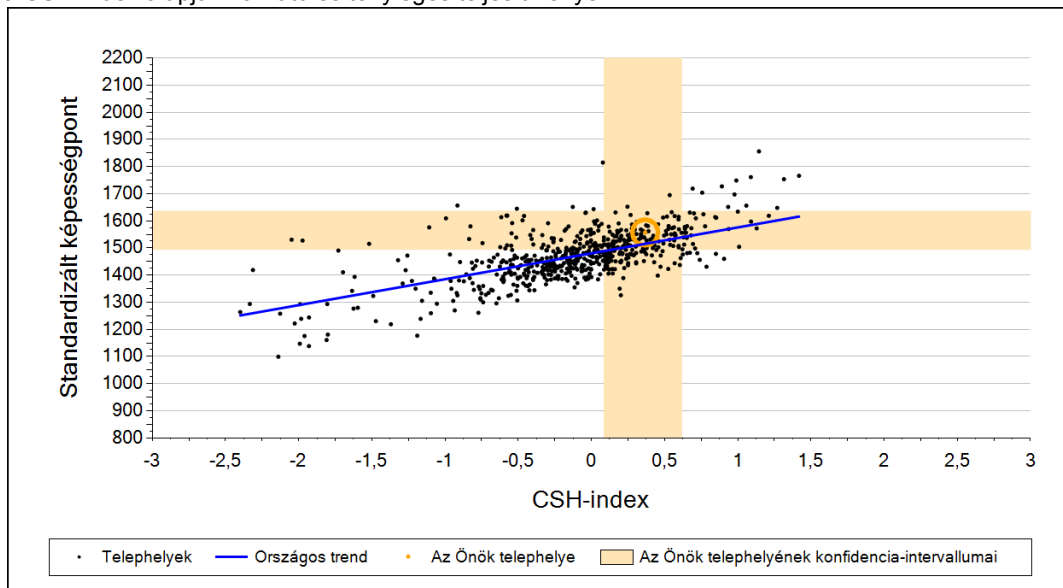
2a

## Átlageredmény a CSH-index tükrében\*

A telephelyek tanulóinak a CSH-index alapján várható és tényleges teljesítménye



A városi általános iskolai telephelyek tanulóinak a CSH-index alapján várható és tényleges teljesítménye



Telephelyeik eredménye a regressziós becslés alapján várható eredmény tükrében

Telephelyük tényleges eredménye	1557	(1495;1636)
Várható eredmény az összes telephelyre illesztett regressziós egyenes alapján	1528	(a tényleges eredmény ettől nem különbözik szignifikánsan)
Várható eredmény a városi általános iskolai telephelyekre illesztett regressziós egyenes alapján	1515	(a tényleges eredmény ettől nem különbözik szignifikánsan)

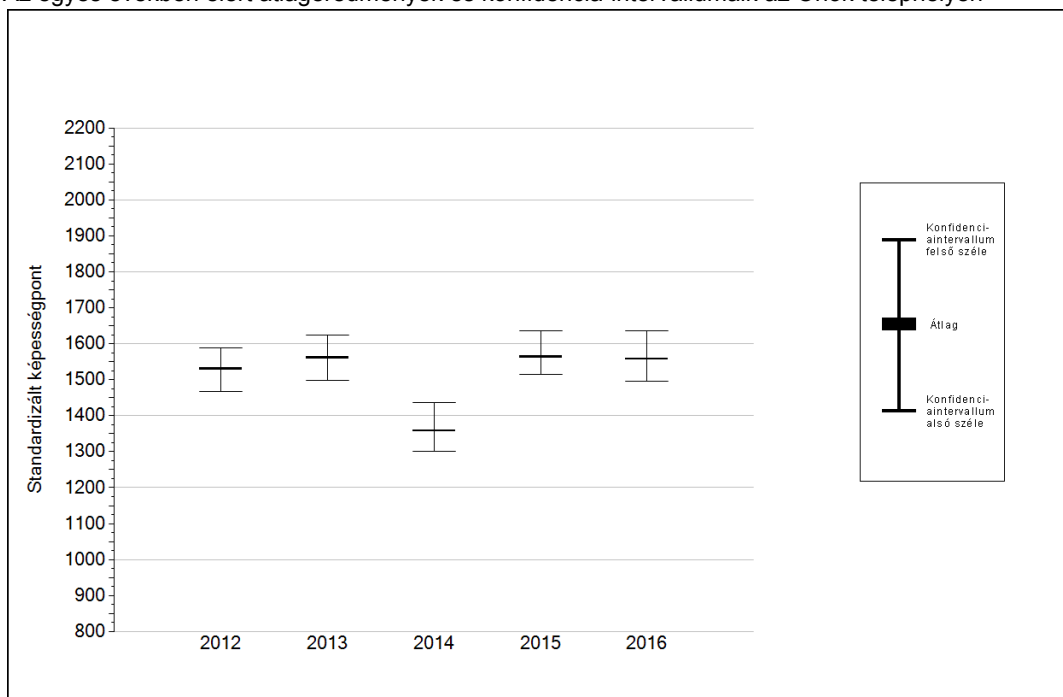
A CSH-index átlagértéke és az átlag megbízhatósági tartománya

Az Önök telephelyén	0,367	(0,087;0,616)
Országosan	-0,017	(-0,020;-0,010)
Városi általános iskolákban	-0,093	(-0,100;-0,080)

\* Csak azok a telephelyek szerepelnek az ábrákon, amelyeken legalább a diákok kétharmadára és legalább tíz tanulóra kiszámítható a CSH-index, és a CSH-indexszel rendelkező diákok átlaga belesik az összes diák képességátlagának konfidencia-intervallumába mindkét felmért terület esetében.

## 4a Az átlageredmény alakulása a 6. évfolyamon\*

Az egyes években elért átlageredmények és konfidencia-intervallumaik az Önök telephelyén



Év	Átlag (konf. int.)	A 2016. évi eredmény és a korábbi évek eredményei közötti különbség (konf.int.)
2016	1557 (1495;1636)	-
2015	1563 (1515;1636) <span style="color:blue">⊙</span>	-6 (-103;81)
2014	1358 (1302;1437) <span style="color:green">▲</span>	199 (87;291)
2013	1561 (1497;1624) <span style="color:blue">⊙</span>	-4 (-102;100)
2012	1530 (1467;1588) <span style="color:blue">⊙</span>	27 (-76;132)

- ▲ A 2016. évi eredmény szignifikánsan magasabb
- ⊙ Nincs szignifikáns változás a 2016. évi eredményekben
- ▼ A 2016. évi eredmény szignifikánsan alacsonyabb

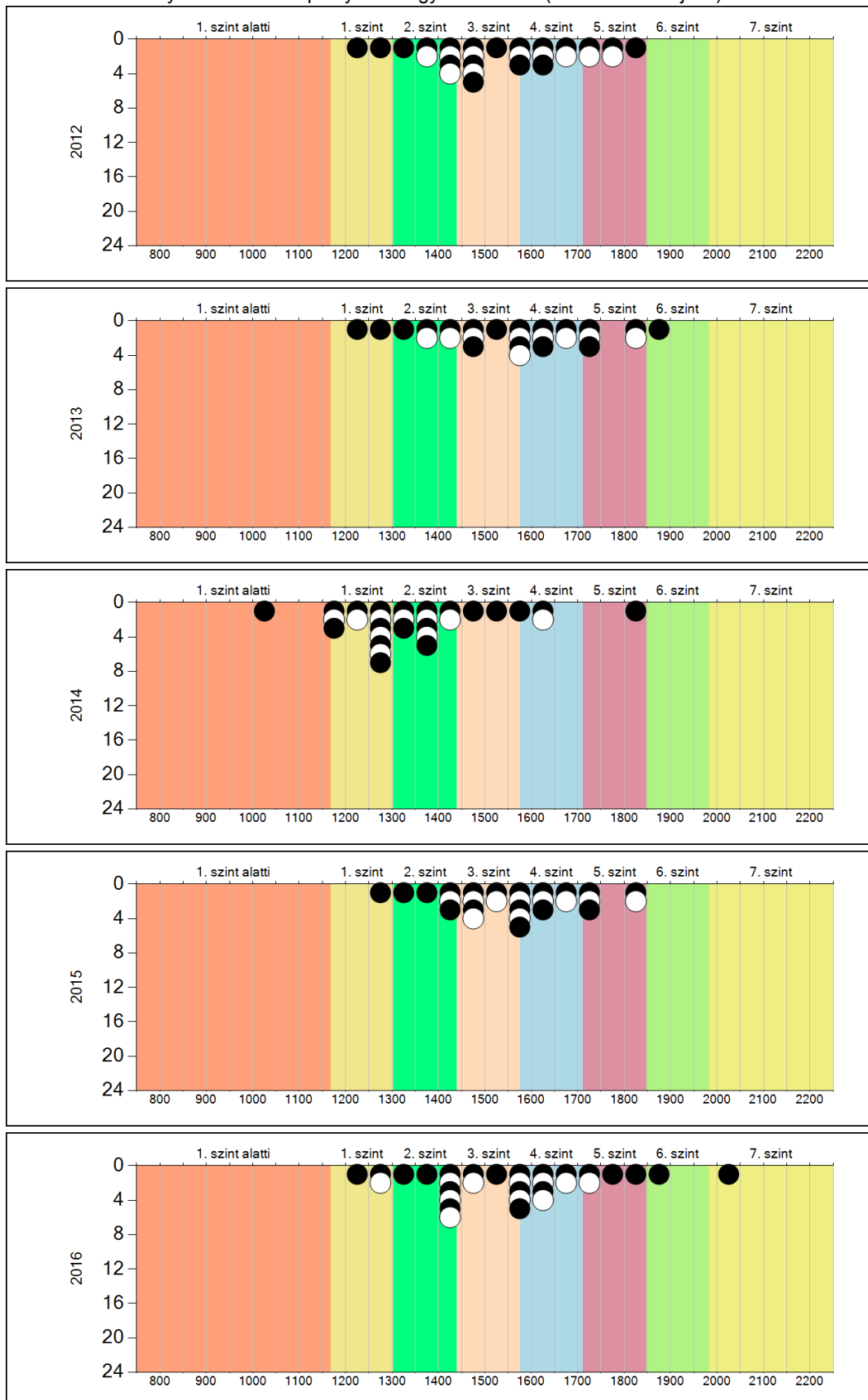
\* A FIT – jelentésben 2012-től kezdődően a 95%-os megbízhatósági tartományokat tüntetjük fel, ezért a 2011. évi vagy annál régebbi átlageredmények esetében a táblázatban látható megbízhatósági tartomány szélesebb a 2012. évnél korábbi jelentésekben szereplő 90%-os megbízhatósági tartománynál.



4b

A képességeloszlás alakulása a 6. évfolyamon

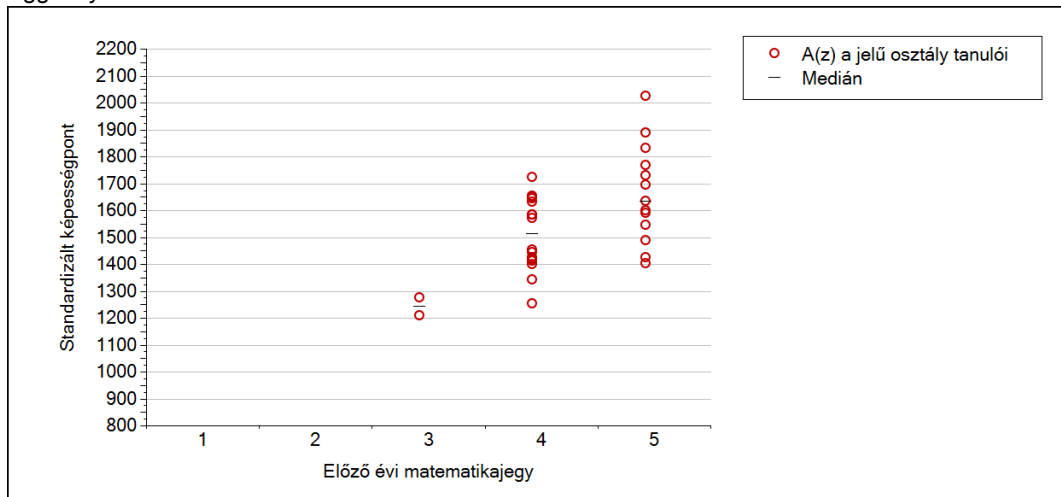
A tanulók eredményei az Önök telephelyén az egyes években (1 kör 1 tanulót jelöl)



5c

## A képességeloszlás az előző év végi matematikajegy függvényében

A tanulók képességeloszlása az Önök telephelyén működő osztályokban az előző év végi matematikajegy függvényében



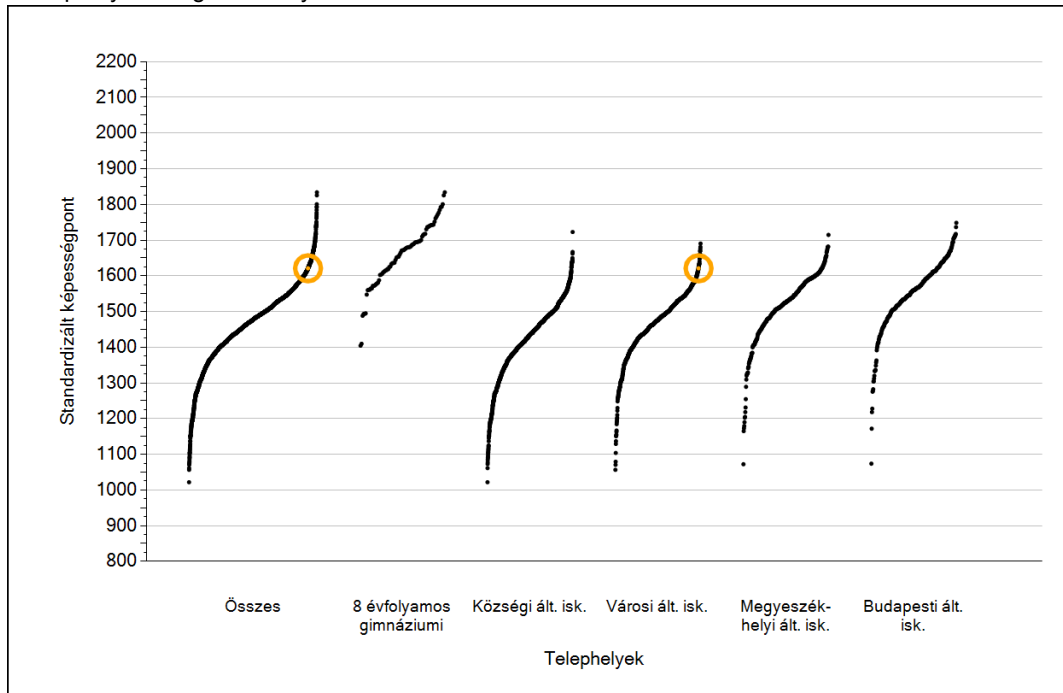
	Előző év végi matematikajegy	Minimum	Medián	Maximum
A(z) a jelű osztály	1	-	-	-
	2	-	-	-
	3	1207	1241	1275
	4	1254	1511	1723
	5	1403	1633	2025

A close-up photograph of a silver pocket watch with intricate floral engravings on its lid. The watch is placed on an open book with handwritten text. The background is softly blurred, showing the book's pages and a wooden surface.

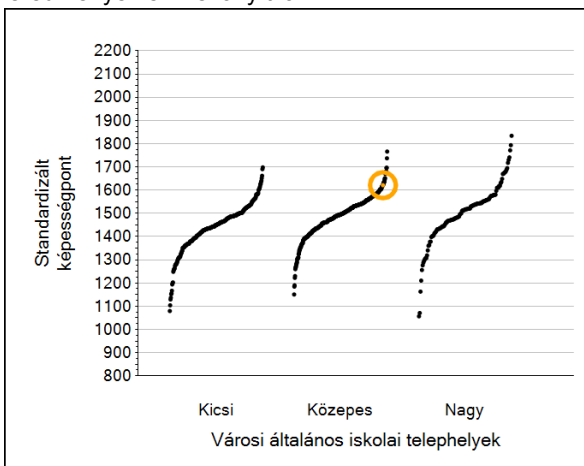
## Szövegértés

## 1a Átlageredmények

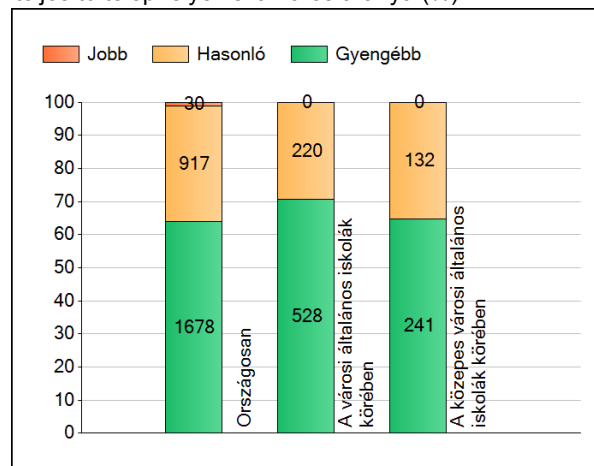
A telephelyek átlageredményeinek összehasonlítása



Az Önök eredményei a városi általános iskolai telephelyek eredményeihez viszonyítva



A szignifikánsan jobban, hasonlóan, illetve gyengébben teljesítő telephelyek száma és aránya (%)

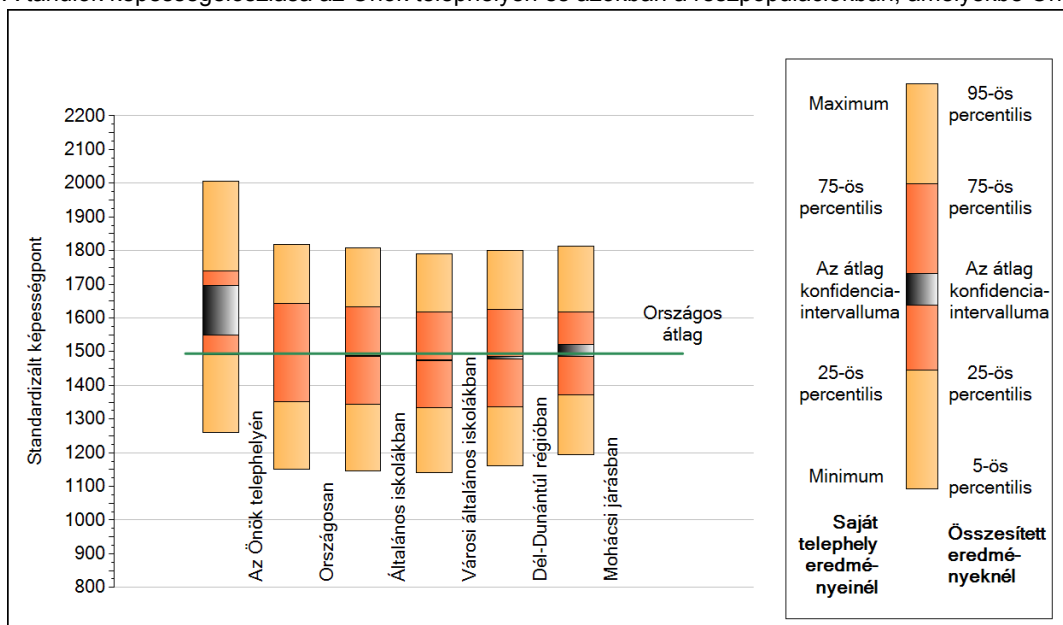


A tanulók átlageredménye és az átlag megbízhatósági tartománya (konfidencia-intervalluma)

<b>Az Önök telephelyén</b>	<b>1621 (1549;1695)</b>	
Országosan	1494 (1493;1496)	
8 évfolyamos gimnáziumokban	1673 (1669;1677)	
Ált. isk.	1487 (1486;1488)	
Községi ált. isk.	1425 (1423;1427)	
Városi ált. isk.	1475 (1473;1477)	Kis városok ált. isk.
Megyeszékhelyi ált. isk.	1536 (1533;1539)	Közepes városok ált. isk.
Budapesti ált. isk.	1565 (1562;1568)	Nagy városok ált. isk.
		1442 (1439;1446)
		1490 (1487;1493)
		1488 (1484;1493)

## 1b A képességeloszlás néhány jellemzője

A tanulók képességeloszlása az Önök telephelyén és azokban a részpopulációkban, amelyekbe Önök is tartoznak



A tanulók képességeloszlása az egyes részpopulációkban

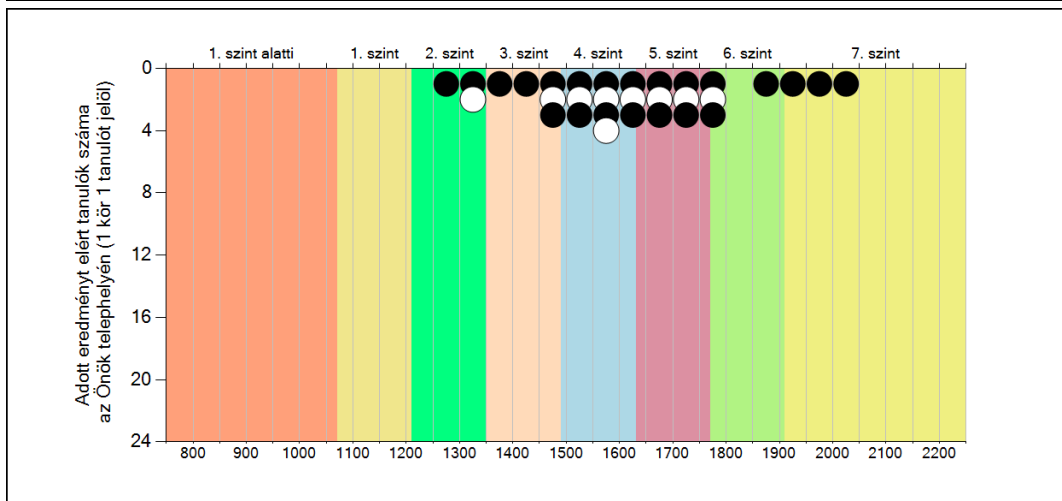
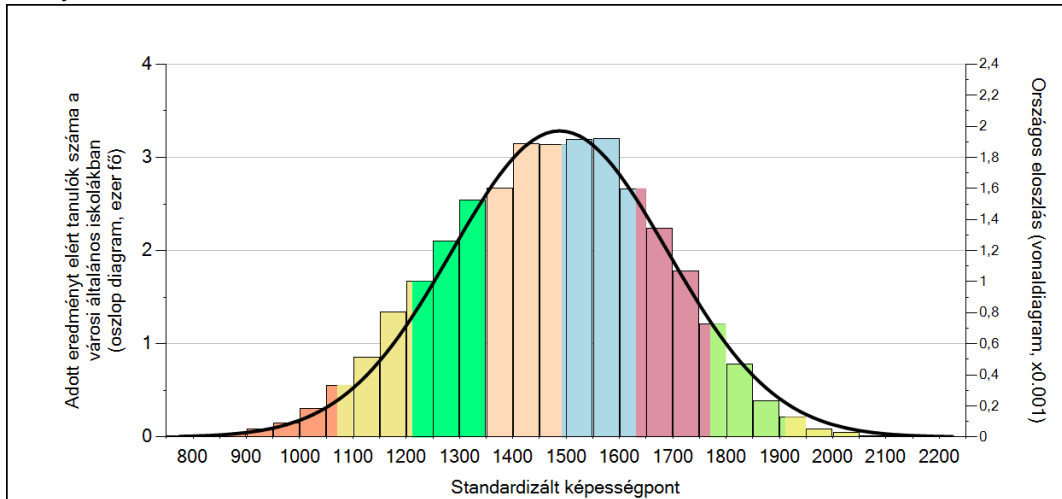
	Min. / 5-ös perc.	25-ös perc.	Átlag (konf. int.)	75-ös perc.	Max. / 95-ös perc.
<b>Az Önök telephelyén</b>	1260	1492	1621 (1549;1695)	1739	2005
Országosan	1151	1351	1494 (1493;1496)	1643	1817
Általános iskolákban	1146	1344	1487 (1486;1488)	1632	1808
Városi általános iskolákban	1142	1334	1475 (1473;1477)	1617	1791
Dél-Dunántúl régióban	1160	1335	1482 (1478;1485)	1625	1801
Mohácsi járásban	1194	1371	1506 (1485;1521)	1617	1814

Szövegtetés

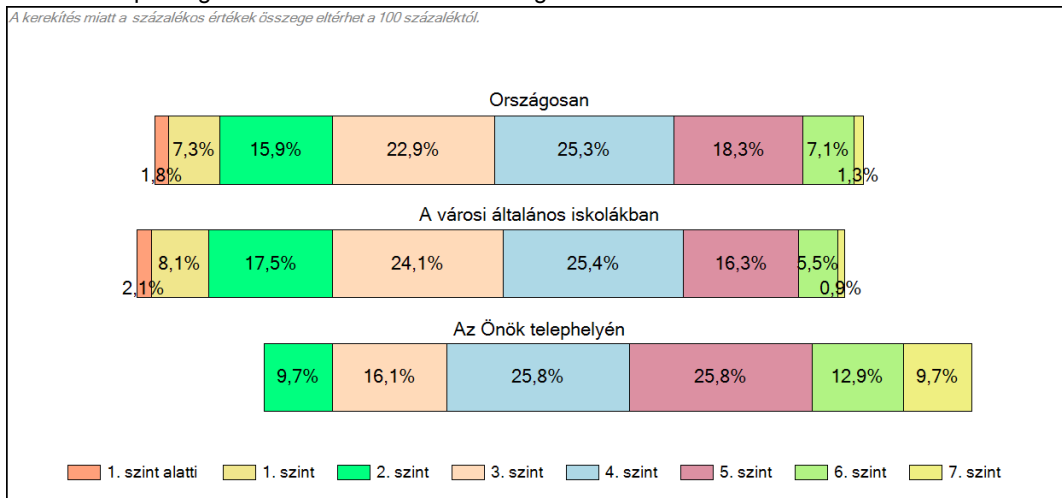
1c

### Képességeloszlás

Az országos eloszlás, valamint a tanulók eredményei a városi általános iskolákban és az Önök városi általános iskolájában



A tanulók képességszintek szerinti százalékos megoszlása

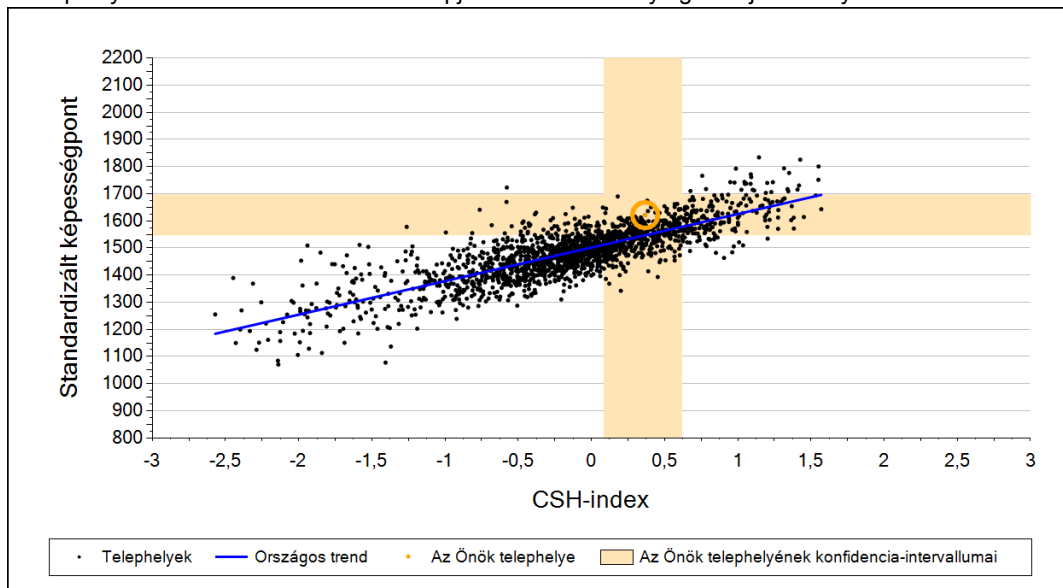


Szövegértés

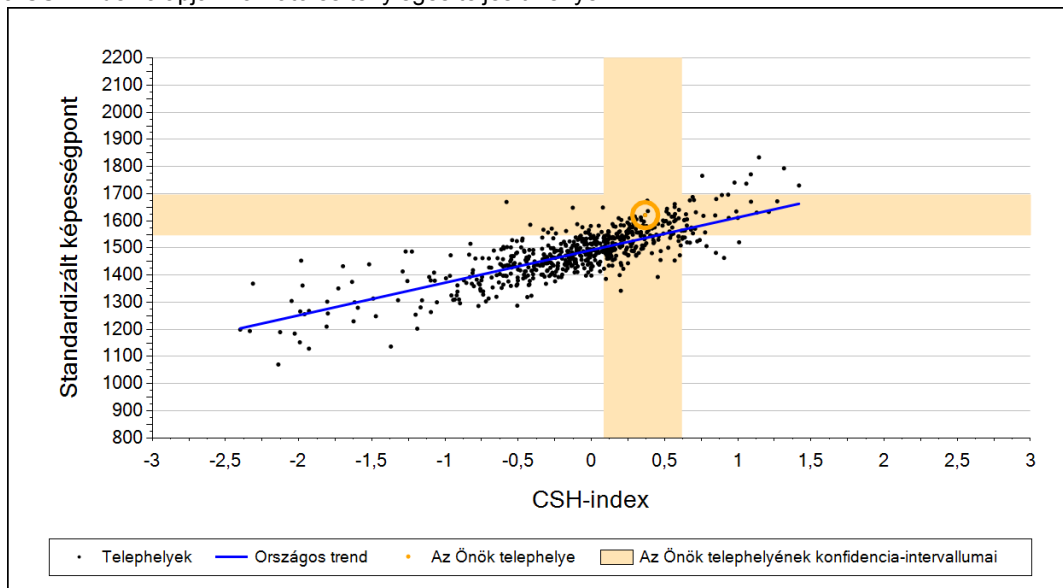
2a

## Átlageredmény a CSH-index tükrében\*

A telephelyek tanulóinak a CSH-index alapján várható és tényleges teljesítménye



A városi általános iskolai telephelyek tanulóinak a CSH-index alapján várható és tényleges teljesítménye



Telephelyeik eredménye a regressziós becslés alapján várható eredmény tükrében

Telephelyük tényleges eredménye	1621	(1549;1695)
Várható eredmény az összes telephelyre illesztett regressziós egyenes alapján	1547	(a tényleges eredmény ettől nem különbözik szignifikánsan)
Várható eredmény a városi általános iskolai telephelyekre illesztett regressziós egyenes alapján	1537	(a tényleges eredmény ennél szignifikánsan jobb)

A CSH-index átlagértéke és az átlag megbízhatósági tartománya

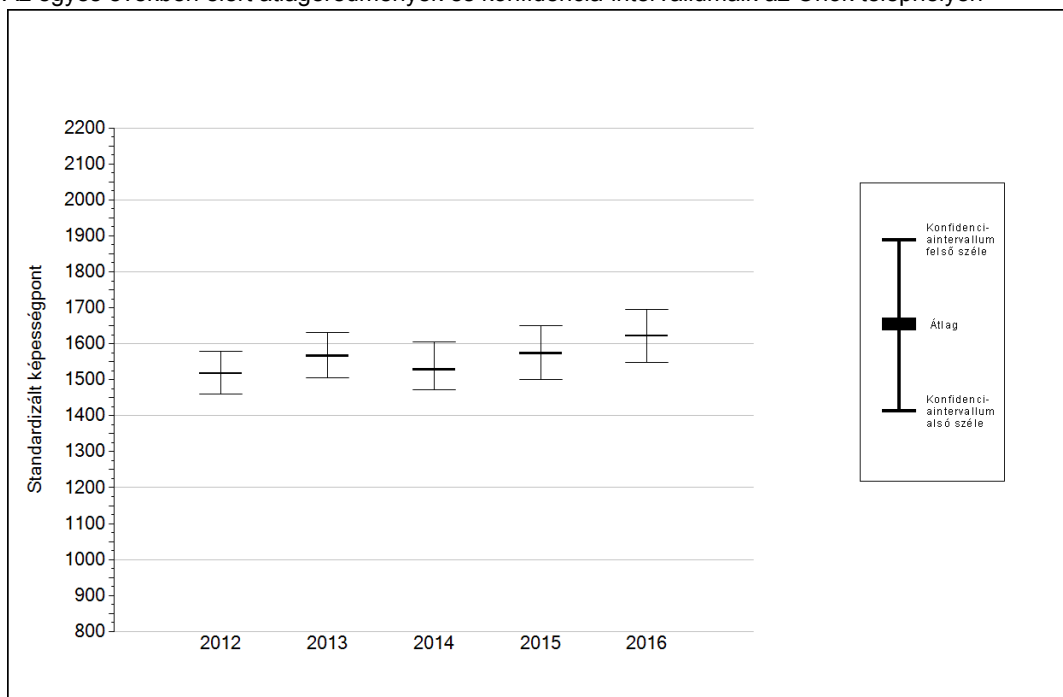
Az Önök telephelyén	0,367	(0,087;0,616)
Országosan	-0,017	(-0,020;-0,010)
Városi általános iskolákban	-0,093	(-0,100;-0,080)

\* Csak azok a telephelyek szerepelnek az ábrákon, amelyeken legalább a diákok kétharmadára és legalább tíz tanulóra kiszámítható a CSH-index, és a CSH-indexszel rendelkező diákok átlaga belesik az összes diák képességátlagának konfidencia-intervallumába mindkét felmért terület esetében.

4a

## Az átlageredmény alakulása a 6. évfolyamon\*

Az egyes években elért átlageredmények és konfidencia-intervallumaik az Önök telephelyén



Év	Átlag (konf. int.)	A 2016. évi eredmény és a korábbi évek eredményei közötti különbség (konf.int.)
2016	1621 (1549;1695)	-
2015	1573 (1501;1651)	48 (-54;142)
2014	1528 (1472;1606)	93 (-1;180)
2013	1566 (1506;1631)	55 (-55;156)
2012	1518 (1459;1578)	104 (3;201)

- A 2016. évi eredmény szignifikánsan magasabb
- Nincs szignifikáns változás a 2016. évi eredményekben
- A 2016. évi eredmény szignifikánsan alacsonyabb

\* A FIT – jelentésben 2012-től kezdődően a 95%-os megbízhatósági tartományokat tüntetjük fel, ezért a 2011. évi vagy annál régebbi átlageredmények esetében a táblázatban látható megbízhatósági tartomány szélesebb a 2012. évnél korábbi jelentésekben szereplő 90%-os megbízhatósági tartománynál.

Szövegértés



4b

A képességeloszlás alakulása a 6. évfolyamon

A tanulók eredményei az Önök telephelyén az egyes években (1 kör 1 tanulót jelöl)

